

Dränage und Kabelschutz

Drainagerohre u. Formstücke,
Sickerleitungsrohre u. Formstücke,
Kabelschutzrohre u. Zubehör,
Kabelkanalrohre,
Lichtwellenleiterrohre



Drainagerohre u. Formstücke	1 - 2
Sickerleitungsrohre u. Formstücke	3 - 6
Kabelschutzrohre u. Zubehör	7 - 8
Kabelkanalrohr	8
Lichtwellenleiterrohr	8



Symbolbild Match-Code/Artikel Stückzahl/Vorteilspreis EUR Verrechnungseinheit EUR

**Flexible Dränagerohre, gelocht**

WB 384

aus PVC-hart, mit gratfreien Wassereintrittsöffnungen im Wellental,
ÖNORM B 5140 geprüft, Farbe: schwarz, UV- und erdakalienbeständig
Einsatzbereich: 0° C bis + 60° C, Druckfestigkeit: > 250 N
Lieferlänge: in Rollen à 50 m, bzw. da200 in 45 m - Rollen

	da/mm	di/mm		
DRFG50	50	44	Meter	1,96
DRFG65	65	59	Meter	2,27
DRFG80	80	72	Meter	2,82
DRFG100	100	92	Meter	3,83
DRFG125	125	116	Meter	6,55
DRFG160	160	149	Meter	10,18
DRFG200	200	184	Meter	17,53

Flexible Dränagerohre, ungelocht

WB 384

	da/mm	di/mm		
DRFU50	50	44	Meter	1,96
DRFU65	65	59	Meter	2,27
DRFU80	80	72	Meter	2,82
DRFU100	100	92	Meter	3,83
DRFU125	125	116	Meter	6,55
DRFU160	160	149	Meter	10,18
DRFU200	200	184	Meter	17,53

FORMSTÜCKE DAZU PASSEND:**Verbindungsmuffen**

WB 384

DRFVM50	50	Stk.	1,81
DRFVM65	65	Stk.	2,62
DRFVM80	80	Stk.	3,07
DRFVM100	100	Stk.	4,23
DRFVM125	125	Stk.	5,99
DRFVM160	160	Stk.	6,40
DRFVM200	200	Stk.	17,53

**T-Stücke**

WB 384

DRFT50	50	Stk.	8,87
DRFT65	65	Stk.	11,38
DRFT80	80	Stk.	14,76
DRFT100	100	Stk.	17,63
DRFT125	125	Stk.	23,37
DRFT160	160	Stk.	30,28
DRFT200	200	Stk.	40,55

**Einfachabzweiger (Schrägstücke) 45°**

WB 384

DRFA50	50	Stk.	9,97
DRFA65	65	Stk.	12,44
DRFA80	80	Stk.	15,92
DRFA100	100	Stk.	18,84
DRFA125	125	Stk.	26,30
DRFA160	160	Stk.	33,65
DRFA200	200	Stk.	43,68



T10

**Reduktionsmuffen**

WB 384

	da1/mm	da2/mm		
DRFR6550	65	50	Stk.	3,83
DRFR8065	80	65	Stk.	4,79
DRFR10080	100	80	Stk.	6,40
DRFR125100	125	100	Stk.	7,66
DRFR160125	160	125	Stk.	10,28
DRFR200160	200	160	Stk.	17,78

Symbolbild	Match-Code/Artikel	Stückzahl	Vorteilspreis EUR	Verrechnungseinheit	EUR
------------	--------------------	-----------	-------------------	---------------------	-----

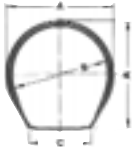
**Verschlusskappen****WB 384**

DRFVK50	50			Stk.	1,31
DRFVK65	65			Stk.	1,56
DRFVK80	80			Stk.	2,57
DRFVK100	100			Stk.	3,22
DRFVK125	125			Stk.	4,03
DRFVK160	160			Stk.	7,66
DRFVK200	200			Stk.	9,47

**Bogen****WB 384**

DRFB50	50			Stk.	2,82
DRFB65	65			Stk.	4,63
DRFB80	80			Stk.	11,79
DRFB100	100			Stk.	15,16

Symbolbild Match-Code/Artikel StückzahlVorteilspreis EUR Verrechnungseinheit EUR



Tunnelförmige Sickerleitungs- und Mehrzweck-Wellrohre

WB 384

aus PVC-hart, quergewellt und quergeschlitzt mit glatter
FlieSSsohle. Gemäß den Richtlinien (RVS) für den Straßenbau.
Einsatzbereich: -5° C bis -60° C
Farbe: blau
Lieferlänge: 5 oder 6 m

	A	B	C	SB	AQF	WEF		
DRT100	110	98	64	1,2	88	>50	Meter	7,15
DRT150	160	146	93	1,2	194	>50	Meter	13,55
DRT200	212	192	123	1,2	340	>50	Meter	31,13
DRT250	263	238	153	1,2	524	>50	Meter	34,15

SB: Schlitzbreite in mm, AQF: Abflussquerschnittsfläche in cm², WEF: Wassereintrittsfläche in cm²/m

FORMSTÜCKE DAZU PASSEND:



Verbindungs-muffen

WB 384

DRTVM100	100		Stk.	5,89
DRTVM150	150		Stk.	8,61
DRTVM200	200		Stk.	27,—
DRTVM250	250		Stk.	56,22



Winkelstücke 90°

WB 384

DRTW10090	100		Stk.	15,77
DRTW15090	150		Stk.	26,14
DRTW20090	200		Stk.	106,29



Winkelstücke 45°

WB 384

DRTW10045	100		Stk.	15,77
DRTW15045	150		Stk.	26,14
DRTW20045	200		Stk.	106,29



Verschlusskappen

WB 384

DRTVK100	100		Stk.	18,79
DRTVK150	150		Stk.	29,62
DRTVK200	200		Stk.	74,71



T-Stücke

WB 384

DRTT100	100		Stk.	22,47
DRTT150	150		Stk.	35,51
DRTT200	200		Stk.	99,64



Starre Drainagerohre

WB 384

aus PVC-hart, gelocht, schwarz,
Liefermenge: in Stangen à 5 m
mit angeformter Steckmuffe, Schlitzung 120°

	da/mm			
DRS70	75		Meter	6,15
DRS100	100		Meter	12,29
DRS125	125		Meter	13,70
DRS150	150		Meter	20,55
DRS200	200		Meter	33,15

Das starre Drainagerohr ist in Verbindung mit allen handelsüblichen Kanalrohr-Formteilen verwendbar.

T10

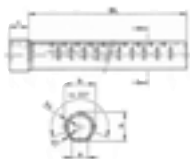
Symbolbild	Match-Code/Artikel	Stückzahl	Vorteilspreis EUR	Verrechnungseinheit	EUR
------------	--------------------	-----------	-------------------	---------------------	-----

RAUDRIL-Sickerrohre

Tunnelförmige Sickerleitungs- und Mehrzweckrohre, quergeschlitzt und längsgerieft, für die Erfassung und Ableitung von Bodenwasser

Besonders für folgende Einsatzgebiete geeignet:

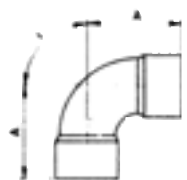
- im Bereich dynamischer Belastungen wie z.B. Straßen-, Eisenbahn- und Flughafenbau
- bei hohen Überdeckungen/Auflasten z.B. bei Bauschuttdeponien, Dämmen und Tiefgaragen
- Einbettung und Überschüttung mit grobkörnigem Verfüllmaterial wie z.B. Grobkies, Schotter

**RAUDRIL I Teilsickerrohr**

WB 384

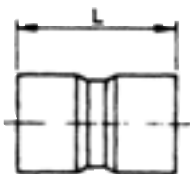
mit Muffe, aus RAU-PVC 1100, azurblau, BL = 5 m

	DN	h	b	a	s1	s2	t	kg/m		
RH150005	100	110	110	60	2,0	3,0	50	1,2	Meter	10,75
RH150015	150	157	159	90	2,6	3,6	60	2,2	Meter	17,45

**RAUDRIL Doppelmuffenbogen**

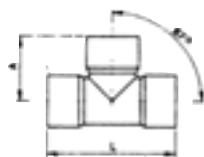
WB 384

	DN	Grad		
RH148230	100	15	Stk.	10,40
RH149471	100	45	Stk.	18,80
RH148781	100	87	Stk.	31,10
RH148240	150	15	Stk.	16,70
RH148582	150	45	Stk.	20,45
RH148851	150	87	Stk.	32,35

**RAUDRIL Doppelsteckmuffe**

WB 384

	DN	L		
RH149970	100	140	Stk.	9,50
RH149980	150	150	Stk.	14,80

**RAUDRIL Abzweig, allseitig gemufft, 87°**

WB 384

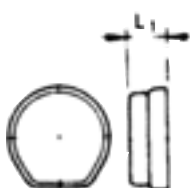
	DN	L		
RH148541	100	140	Stk.	24,45
RH148861	150	150	Stk.	71,15

**RAUDRIL Übergangsteil**

WB 384

einseitig RAUDRIL-Spitze andere Seite RAUDRIL-Muffe

	DN Spitz	DN Muffe	L		
RH148614	150	100	160	Stk.	29,20

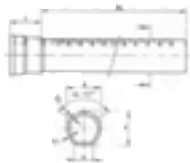
**RAUDRIL Endkappen**

WB 384

	DN	L1		
RH148674	100	50	Stk.	9,40
RH148684	150	50	Stk.	12,60

T10

Symbolbild Match-Code/Artikel Stückzahl/Vorteilspreis EUR Verrechnungseinheit EUR

**RAUDRIL II Mehrzweckrohr**

WB 384

mit Muffe und Gummidichtung, aus RAU-PVC 1100,
azurblau, BL = 5 m

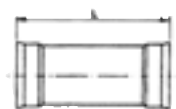
	DN	h	b	a	s1	s2	t	kg/m		
RH150025	200	199	197,5	115	3,6	4,6	147	3,6	Meter	27,95
RH150035	250	259	258	149	3,7	4,7	147	4,8	Meter	32,15
RH150045	350	352	352	206	5,0	6,5	147	8,8	Meter	53,05

**RAUDRIL Doppelsteckmuffe**

WB 384

mit Dichtringen

	DN	L		
RH149762	200	350	Stk.	34,55
RH148601	250	350	Stk.	42,25
RH149541	350	350	Stk.	74,25

**RAUDRIL Überschiebmuffe**

WB 384

mit Dichtringen

	DN	L		
RH149743	200	250	Stk.	36,50
RH149753	250	250	Stk.	42,25
RH149763	350	250	Stk.	69,05

**RAUDRIL Ersatz-Rolldichtring**

WB 384

	DN	d		
RH149752	200	9	Stk.	2,65
RH149881	250	9	Stk.	2,75
RH149891	350	9	Stk.	3,50

Symbolbild

Match-Code/Artikel

Stückzahl/Vorteilspreis EUR

Verrechnungseinheit

EUR

KABEL- SCHUTZ

Kabelschutzrohre aus Polyethylen

Abmessungen nach ÖNORM E 6513, geprüft nach ÖVE-EN 50086-2-4

Art.Nr.	DN	Innen Ø	Wand- stärke	Gewicht kg/ftm
4841	1/2"	16,0	2,0	0,114
4842	3/4"	21,0	2,0	0,153
4843	1"	28,0	2,0	0,200
4844	1 1/4"	35,2	2,4	0,290
4845	1 1/2"	44,0	3,0	0,444
4846	2"	55,4	3,8	0,698
4847	2 1/2"	66,0	4,5	0,990
4848	3"	79,4	5,3	1,400
4849	3 1/2"	97,0	6,5	2,150

Die angegebenen Rollenlängen sind serienmäßig, andere Rollenlängen auf Anfrage.

PE-Kabelschutzrohr

WB 373

PLT154	1/2"	-	-	Meter	1,46
PLT204	3/4"	-	-	Meter	1,66
PLT254	1"	-	-	Meter	2,27
PLT324	5/4"	-	-	Meter	3,17
PLT404	6/4"	-	-	Meter	4,79
PLT504	2"	-	-	Meter	6,85
PLT654	2 1/2"	-	-	Meter	9,92
PLT804	3"	-	-	Meter	14,61

PE-HD-Kabelschutz-Verbundrohr

WB 373

6 m Stange, nach EN und ÖVE-Norm, mit sanddichter Muffenverbindung
Farbe: schwarz, aussen gewellt, innen glatt, halogenfrei

FXKVS50	DN 50	Meter	3,32
FXKVS63	DN 63	Meter	4,13
FXKVS75	DN 75	Meter	5,44
FXKVS90	DN 90	Meter	6,25
FXKVS110	DN 110	Meter	7,05
FXKVS125	DN 125	Meter	10,78
FXKVS160	DN 160	Meter	18,99
FXKVS175	DN 175	Meter	24,38
FXKVS200	DN 200	Meter	32,14

PE-HD-Kabelschutz-Verbundrohr

WB 373

in Ringen inkl. kunststoffummanteltem Metalleinziehdraht
Rollenlänge: 50 m (bei Dim. 160 = 25 m)

KSRKSXPEG50	DN 50	Meter	3,32
KSRKSXPEG63	DN 63	Meter	4,13
KSRKSXPEG75	DN 75	Meter	5,44
KSRKSXPEG90	DN 90	Meter	6,25
KSRKSXPEG110	DN 110	Meter	7,05
KSRKSXPEG125	DN 125	Meter	10,78
KSRKSXPEG160	DN 160	Meter	18,99



T10

Symbolbild	Match-Code/Artikel	Stückzahl	Vorteilspreis EUR	Verrechnungseinheit	EUR
	PVC-Kabelschutzrohr				WB 372
	6 m Stange, einseitig aufgemufft, schwarz				
	KSR50	DN 50		Meter	4,63
	KSR63	DN 63		Meter	5,74
	KSR75	DN 75		Meter	7,—
	KSR90	DN 90		Meter	9,97
	KSR110	DN 110		Meter	11,84
	KSR125	DN 125		Meter	15,16
	KSR140	DN 140		Meter	21,16
	KSR160	DN 160		Meter	25,59
	Kabelkanalrohr				WB 372
	aus PVC, mit Steckmuffe und Lippendichtung 5 m Stange, schwarz, 1,54 kg/m				
	KSRKKR110	110 x 3,0 mm		Meter	10,—
	KSRKKR125	125 x 3,0 mm		Meter	12,95
	KSRKKR160	160 x 3,6 mm		Meter	21,40
	Kabelschutz - Lichtwellenleiterrohr				WB 373
	aus PE, Einfachrohr biegsam, außen glatt, innen längsgerieft für Erdverlegung geeignet zum Einziehen und Einblasen von LWL-Kabeln Rolle a 250 m				
	KSRLWL40	40 x 3,0 mm		Meter	4,99
	KSRLWL50	50 x 4,0 mm		Meter	6,20
	KSRLWL50/4.6	50 x 4,6 mm		Meter	7,25
		wie vor, jedoch Mehrfachrohr			WB 373
	KSRLWLMR3	40 x 50 x 40 mm		Meter	25,04
	Plasscom Kupplung für LWL-Montage				WB 900
	transparenter Fittingskörper Klemmfitting aus PP Klemmring aus Acetal O-Ring aus NBR max. Einblasdruck: 16 bar, 2 Stunden				
	P12010-40	für Rohr DM 40 mm		Stk.	5,35
	P12010-50	für Rohr DM 50 mm		Stk.	7,30
	Plasscom Endkappe für LWL-Montage				WB 900
	transparenter Fittingskörper Klemmfitting aus PP Klemmring aus Acetal O-Ring aus NBR max. Einblasdruck: 16 bar, 2 Stunden				
	P12120-40	für Rohr DM 40 mm		Stk.	3,45
	P12120-50	für Rohr DM 50 mm		Stk.	4,65
	Kabelschutzplatte				WB 383
	aus Kunststoff, 1 m lang Aufschrift „Achtung Kabel“				
	KAP12	12 cm		Stk.	1,71
	KAP15	15 cm		Stk.	2,37
	KAP20	20 cm		Stk.	2,82
	KAP25	25 cm		Stk.	3,22