

# Entwässerungsrinnen

Entwässerungsrinnen und Zubehör







T04

**Entwässerungsrinnen und Zubehör ..... 1 – 9**



**T04**

Symbolbild	Match-Code/Artikel	Stückzahl/Vorteilspreis EUR		Verrechnungseinheit	EUR	
	<b>Entwässerungsrinne - System Mini 100 mit verzinktem Stegrost, DN 100</b> Grundkörper aus Faserbeton ohne Gefälle				<b>WB 389</b>	
	Klasse	kN	Länge	Höhe		
	RI64110000	A	15	1000	120	Stk. 36,—
	RI64110005	A	15	500	120	Stk. 26,—
	wie vor, jedoch mit verzinktem Gitterrost				<b>WB 389</b>	
	Klasse	kN	Länge	Höhe		
	RI64120000	B	125	1000	120	Stk. 50,—
	RI64120005	B	125	500	120	Stk. 40,—
	<b>Einlaufkasten - System Mini 100 mit verzinktem Stegrost, DN 100</b> Grundkörper aus Faserbeton ohne Gefälle				<b>WB 389</b>	
	Klasse	kN	Länge	Höhe		
	RI64110008	A	15	500	363	Stk. 125,—
	wie vor, jedoch mit verzinktem Gitterrost				<b>WB 389</b>	
	Klasse	kN	Länge	Höhe		
	RI64120008	B	125	500	363	Stk. 145,—
	<b>Entwässerungsrinne - System Mini Schlitz 100 mit verzinktem Schlitzaufsatz mittig, DN100</b> Grundkörper aus Faserbeton ohne Gefälle				<b>WB 389</b>	
			Länge	Höhe		
	RI64131000	-	-	1000	120	Stk. 110,—
	RI64131005	-	-	500	120	Stk. 90,—
	wie vor, jedoch mit Edelstahl Schlitzaufsatz				<b>WB 389</b>	
			Länge	Höhe		
	RI64132000	-	-	1000	120	Stk. 195,—
	RI64132005	-	-	1000	120	Stk. 140,—
	<b>Einlaufkasten - System Mini Schlitz 100 mit verzinktem Schlitzaufsatz mittig, DN 100</b> Grundkörper aus Faserbeton ohne Gefälle				<b>WB 389</b>	
			Länge	Höhe		
	RI64131008	-	-	500	363	Stk. 260,—
	wie vor, jedoch mit Edelstahl Schlitzaufsatz				<b>WB 389</b>	
			Länge	Höhe		
	RI64132008	-	-	500	363	Stk. 370,—

Symbolbild      Match-Code/Artikel      Stückzahl/Vorteilspreis EUR      Verrechnungseinheit      EUR

**Entwässerungsrinne - System Top 100** WB 389

**inkl. verzinktem Stegrost mit Arretierung, DN 100**

Grundkörper aus Faserbeton  
mit und ohne Gefälle

	Klasse	kN	Länge	Höhe		
RI63210000	A	15	1000	160	Stk.	66,—
RI63210050	A	15	1000	185	Stk.	66,—
RI63210100	A	15	1000	210	Stk.	66,—
RI63210011	A	15	1000	160-165	Stk.	70,—
RI63210021	A	15	1000	165-170	Stk.	70,—
RI63210031	A	15	1000	170-175	Stk.	70,—
RI63210041	A	15	1000	175-180	Stk.	70,—
RI63210051	A	15	1000	180-185	Stk.	70,—
RI63210061	A	15	1000	185-190	Stk.	70,—
RI63210071	A	15	1000	190-195	Stk.	70,—
RI63210081	A	15	1000	195-200	Stk.	70,—
RI63210091	A	15	1000	200-205	Stk.	70,—
RI63210101	A	15	1000	205-210	Stk.	70,—

wie vor, jedoch Elementlänge 50 cm WB 389

	Klasse	kN	Länge	Höhe		
RI63210005	A	15	500	160	Stk.	48,—
RI63210155	A	15	500	185	Stk.	48,—
RI63210105	A	15	500	210	Stk.	48,—

wie vor, jedoch Sonderelement mit Seitenauslauf WB 389

	Klasse	kN	Länge	Höhe		
RI63210006	A	15	500	160	Stk.	58,—
RI63210056	A	15	500	185	Stk.	58,—
RI63210105	A	15	500	210	Stk.	48,—

**Einlaufkasten - System Top 100** WB 389

**inkl. verzinktem Stegrost DN 100**

Grundkörper aus Faserbeton

	Klasse	kN	Länge	Höhe		
RI63210008	A	15	500	500	Stk.	168,—

**Entwässerungsrinne - System Top 100** WB 389

**inkl. verzinktem Stegrost mit Arretierung, DN 100**

Grundkörper aus Faserbeton  
mit und ohne Gefälle

	Klasse	kN	Länge	Höhe		
RI63430000	C	250	1000	160	Stk.	92,—
RI63430050	C	250	1000	185	Stk.	92,—
RI63430100	C	250	1000	210	Stk.	92,—
RI63430011	C	250	1000	160-165	Stk.	96,—
RI63430021	C	250	1000	165-170	Stk.	96,—
RI63430031	C	250	1000	170-175	Stk.	96,—
RI63430041	C	250	1000	175-180	Stk.	96,—
RI63430051	C	250	1000	180-185	Stk.	96,—
RI63430061	C	250	1000	185-190	Stk.	96,—
RI63430071	C	250	1000	190-195	Stk.	96,—
RI63430081	C	250	1000	195-200	Stk.	96,—
RI63430091	C	250	1000	200-205	Stk.	96,—
RI63430101	C	250	1000	205-210	Stk.	96,—

wie vor, jedoch Elementlänge 50 cm WB 389

	Klasse	kN	Länge	Höhe		
RI63430005	C	250	500	160	Stk.	70,—
RI63430055	C	250	500	185	Stk.	70,—
RI63430105	C	250	500	210	Stk.	70,—

Symbolbild Match-Code/Artikel Stückzahl/Vorteilspreis EUR Verrechnungseinheit EUR

wie vor, jedoch Sonderelement mit Seitenauslauf

WB 389

	Klasse	kN	Länge	Höhe		
RI63430006	C	250	500	160	Stk.	83,—
RI63430056	C	250	500	185	Stk.	83,—
RI63430105	C	250	500	210	Stk.	70,—

**Einlaufkasten - System Top 100  
inkl. verzinktem Stegrost DN 100**

WB 389

Grundkörper aus Faserbeton

	Klasse	kN	Länge	Höhe		
RI63430008	C	250	500	500	Stk.	178,—

**Entwässerungsrinne - System Top 100  
inkl. verz. Maschenrost mit Arretierung, DN 100**

WB 389

Grundkörper aus Faserbeton  
mit und ohne Gefälle

	Klasse	kN	Länge	Höhe		
RI63230000	C	250	1000	160	Stk.	102,—
RI63230050	C	250	1000	185	Stk.	102,—
RI63230100	C	250	1000	210	Stk.	102,—
RI63230011	C	250	1000	160-165	Stk.	106,—
RI63230021	C	250	1000	165-170	Stk.	106,—
RI63230031	C	250	1000	170-175	Stk.	106,—
RI63230041	C	250	1000	175-180	Stk.	106,—
RI63230051	C	250	1000	180-185	Stk.	106,—
RI63230061	C	250	1000	185-190	Stk.	106,—
RI63230071	C	250	1000	190-195	Stk.	106,—
RI63230081	C	250	1000	195-200	Stk.	106,—
RI63230091	C	250	1000	200-205	Stk.	106,—
RI63230101	C	250	1000	205-210	Stk.	106,—

wie vor, jedoch Elementlänge 50 cm

WB 389

	Klasse	kN	Länge	Höhe		
RI63230005	C	250	500	160	Stk.	80,—
RI63230055	C	250	500	185	Stk.	80,—
RI63230105	C	250	500	210	Stk.	80,—

wie vor, jedoch Sonderelement mit Seitenauslauf

WB 389

	Klasse	kN	Länge	Höhe		
RI63230006	C	250	500	160	Stk.	94,—
RI63230056	C	250	500	185	Stk.	94,—

**Einlaufkasten - System Top 100  
inkl. verz. Maschenrost mit Arretierung, DN 100**

WB 389

Grundkörper aus Faserbeton

	Klasse	kN	Länge	Höhe		
RI63230008	C	250	500	500	Stk.	196,—

Symbolbild      Match-Code/Artikel      Stückzahl/Vorteilspreis EUR      Verrechnungseinheit      EUR

**Entwässerungsrinne - System Maxi 100**  
**inkl. Gussrost und Arretierung, DN 100**

WB 389

Grundkörper aus Faserbeton  
mit und ohne Gefälle

	Klasse	kN	Länge	Höhe		
RI61131000	C	250	1000	160	Stk.	122,—
RI61131050	C	250	1000	185	Stk.	122,—
RI61131100	C	250	1000	210	Stk.	122,—
RI61131011	C	250	1000	160-165	Stk.	127,—
RI61131021	C	250	1000	165-170	Stk.	127,—
RI61131031	C	250	1000	170-175	Stk.	127,—
RI61131041	C	250	1000	175-180	Stk.	127,—
RI61131051	C	250	1000	180-185	Stk.	127,—
RI61131061	C	250	1000	185-190	Stk.	127,—
RI61131071	C	250	1000	190-195	Stk.	127,—
RI61131081	C	250	1000	195-200	Stk.	127,—
RI61131091	C	250	1000	200-205	Stk.	127,—
RI61131101	C	250	1000	205-210	Stk.	127,—
RI61140000	D	400	1000	160	Stk.	136,—
RI61140050	D	400	1000	185	Stk.	136,—
RI61140100	D	400	1000	210	Stk.	136,—
RI61140150	D	400	1000	235	Stk.	136,—
RI61140200	D	400	1000	260	Stk.	136,—
RI61140011	D	400	1000	160-165	Stk.	138,—
RI61140021	D	400	1000	165-170	Stk.	138,—
RI61140031	D	400	1000	170-175	Stk.	138,—
RI61140041	D	400	1000	175-180	Stk.	138,—
RI61140051	D	400	1000	180-185	Stk.	138,—
RI61140061	D	400	1000	185-190	Stk.	138,—
RI61140071	D	400	1000	190-195	Stk.	138,—
RI61140081	D	400	1000	195-200	Stk.	138,—
RI61140091	D	400	1000	200-205	Stk.	138,—
RI61140101	D	400	1000	205-210	Stk.	138,—
RI61160000	F	900	1000	160	Stk.	146,—
RI61160050	F	900	1000	185	Stk.	146,—
RI61160100	F	900	1000	210	Stk.	146,—
RI61160200	F	900	1000	260	Stk.	108,—
RI61160011	F	900	1000	160-165	Stk.	148,—
RI61160021	F	900	1000	165-170	Stk.	148,—
RI61160031	F	900	1000	170-175	Stk.	148,—
RI61160041	F	900	1000	175-180	Stk.	148,—
RI61160051	F	900	1000	180-185	Stk.	148,—
RI61160061	F	900	1000	185-190	Stk.	148,—
RI61160071	F	900	1000	190-195	Stk.	148,—
RI61160081	F	900	1000	195-200	Stk.	148,—
RI61160091	F	900	1000	200-205	Stk.	148,—
RI61160101	F	900	1000	205-210	Stk.	148,—

Symbolbild      Match-Code/Artikel      Stückzahl/Vorteilspreis EUR      Verrechnungseinheit      EUR

wie vor, jedoch Elementlänge 50 cm

WB 389

	Klasse	kN	Länge	Höhe		
RI61130005	C	250	500	160	Stk.	90,—
RI61130055	C	250	500	185	Stk.	90,—
RI61130105	C	250	500	210	Stk.	90,—
RI61130205	C	250	500	260	Stk.	54,—
RI61140005	D	400	500	160	Stk.	80,—
RI61140055	D	400	500	185	Stk.	80,—
RI61140105	D	400	500	210	Stk.	80,—
RI61140155	D	400	500	235	Stk.	80,—
RI61140101	D	400	500	260	Stk.	138,—
RI61160005	F	900	500	160	Stk.	90,—
RI61160055	F	900	500	185	Stk.	90,—
RI61160105	F	900	500	210	Stk.	90,—
RI61160205	F	900	500	260	Stk.	72,—



T04

wie vor, jedoch Sonderelement mit Seitenauslauf

WB 389

	Klasse	kN	Länge	Höhe		
RI61130006	C	250	500	160	Stk.	100,—
RI61130056	C	250	500	185	Stk.	100,—
RI61130206	C	250	500	260	Stk.	100,—
RI61140006	D	400	500	160	Stk.	90,—
RI61140056	D	400	500	185	Stk.	90,—
RI61140106	D	400	500	210	Stk.	90,—
RI61140156	D	400	500	235	Stk.	90,—
RI61140206	D	400	500	260	Stk.	90,—
RI61160006	F	900	500	160	Stk.	100,—
RI61160056	F	900	500	185	Stk.	100,—
RI61160106	F	900	500	210	Stk.	100,—
RI61160206	F	900	500	260	Stk.	100,—

**Einlaufkasten - System Maxi 100**  
inkl. Gussrost und Arretierung, DN 100  
Grundkörper aus Faserbeton

WB 389

	Klasse	kN	Länge	Höhe		
RI61130008	C	250	500	500	Stk.	185,—
RI61140008	D	400	500	500	Stk.	195,—
RI61160008	F	900	500	500	Stk.	205,—

Symbolbild      Match-Code/Artikel      StückzahlVorteilspreis EUR      Verrechnungseinheit      EUR

## Entwässerungsrinne - System Maxi 150 inkl. Gussrost und Arretierung, DN 150

WB 389

Grundkörper aus Faserbeton  
mit und ohne Gefälle

	Klasse	kN	Länge	Höhe		
RI61540000	D	400	1000	210	Stk.	180,—
RI61540050	D	400	1000	260	Stk.	180,—
RI61540100	D	400	1000	310	Stk.	180,—
RI61540011	D	400	1000	210-220	Stk.	185,—
RI61540021	D	400	1000	220-230	Stk.	185,—
RI61540031	D	400	1000	230-240	Stk.	185,—
RI61540041	D	400	1000	240-250	Stk.	185,—
RI61540051	D	400	1000	250-260	Stk.	185,—
RI61540061	D	400	1000	260-270	Stk.	185,—
RI61540071	D	400	1000	270-280	Stk.	185,—
RI61540081	D	400	1000	280-290	Stk.	185,—
RI61540091	D	400	1000	290-300	Stk.	185,—
RI61540101	D	400	1000	300-310	Stk.	185,—
RI61560000	F	900	1000	210	Stk.	200,—
RI61560050	F	900	1000	260	Stk.	200,—
RI61560100	F	900	1000	310	Stk.	200,—
RI61560011	F	900	1000	210-220	Stk.	205,—
RI61560021	F	900	1000	220-230	Stk.	205,—
RI61560031	F	900	1000	230-240	Stk.	205,—
RI61560041	F	900	1000	240-250	Stk.	205,—
RI61560051	F	900	1000	250-260	Stk.	205,—
RI61560061	F	900	1000	260-270	Stk.	205,—
RI61560071	F	900	1000	270-280	Stk.	205,—
RI61560081	F	900	1000	280-290	Stk.	205,—
RI61560091	F	900	1000	290-300	Stk.	205,—
RI61560101	F	900	1000	300-310	Stk.	205,—



wie vor, jedoch Elementlänge 50 cm

WB 389

	Klasse	kN	Länge	Höhe		
RI61540005	D	400	500	210	Stk.	105,—
RI61540055	D	400	500	260	Stk.	105,—
RI61540105	D	400	500	310	Stk.	105,—
RI61560005	F	900	500	210	Stk.	116,—
RI61560055	F	900	500	260	Stk.	116,—
RI61560105	F	900	500	310	Stk.	116,—

wie vor, jedoch Sonderelement mit Seitenauslauf

WB 389

	Klasse	kN	Länge	Höhe		
RI61540006	D	400	500	210	Stk.	116,—
RI61540056	D	400	500	260	Stk.	116,—
RI61540106	D	400	500	310	Stk.	116,—
RI61560006	F	900	500	210	Stk.	127,—
RI61560056	F	900	500	260	Stk.	127,—
RI61560106	F	900	500	310	Stk.	127,—

## Einlaufkasten - System Maxi 150 inkl. Gussrost und Arretierung, DN 150

WB 389

Grundkörper aus Faserbeton

	Klasse	kN	Länge	Höhe		
RI61540008	D	400	500	500	Stk.	255,—
RI61560008	F	900	500	500	Stk.	275,—



Symbolbild Match-Code/Artikel StückzahlVorteilspreis EUR Verrechnungseinheit EUR

**Entwässerungsrinne - System Maxi 150 F1, verschraubt  
inkl. Gussrost und Arretierung, DN 150**

WB 389

Grundkörper aus Faserbeton  
mit und ohne Gefälle

	Klasse	kN	Länge	Höhe		
RI615600001	F	900	1000	210	Stk.	228,—
RI615600501	F	900	1000	260	Stk.	228,—
RI615601001	F	900	1000	310	Stk.	228,—
RI615600111	F	900	1000	210-220	Stk.	234,—
RI615600211	F	900	1000	220-230	Stk.	234,—
RI615600311	F	900	1000	230-240	Stk.	234,—
RI615600411	F	900	1000	240-250	Stk.	234,—
RI615600511	F	900	1000	250-260	Stk.	234,—
RI615600611	F	900	1000	260-270	Stk.	234,—
RI615600711	F	900	1000	270-280	Stk.	234,—
RI615600811	F	900	1000	280-290	Stk.	234,—
RI615600911	F	900	1000	290-300	Stk.	234,—
RI615601011	F	900	1000	300-310	Stk.	234,—

wie vor, jedoch Elementlänge 50 cm

WB 389

	Klasse	kN	Länge	Höhe		
RI615600051	F	900	500	210	Stk.	144,—
RI615600551	F	900	500	260	Stk.	144,—
RI615601051	F	900	500	310	Stk.	144,—

wie vor, jedoch Sonerelement mit Seitenauslauf

WB 389

	Klasse	kN	Länge	Höhe		
RI615600061	F	900	500	210	Stk.	154,—
RI615600561	F	900	500	260	Stk.	154,—
RI615601061	F	900	500	310	Stk.	154,—

**Einlaufkasten - System Maxi 150 F1, verschraubt  
inkl. Gussrost und Arretierung, DN 150**

WB 389

Grundkörper aus Faserbeton

	Klasse	kN	Länge	Höhe		
RI615600081	F	900	500	500	Stk.	300,—

**Entwässerungsrinne - System Maxi 200  
inkl. Gussrost und Arretierung, DN 200**

WB 389

Grundkörper aus Faserbeton  
ohne Gefälle

	Klasse	kN	Länge	Höhe		
RI61240050	D	400	1000	310	Stk.	270,—
RI61260050	F	900	1000	310	Stk.	290,—

wie vor, jedoch Elementlänge 50 cm

WB 389

	Klasse	kN	Länge	Höhe		
RI61240055	D	400	500	310	Stk.	160,—
RI61260055	F	900	500	310	Stk.	180,—

wie vor, jedoch Sonderelement mit Seitenauslauf

WB 389

	Klasse	kN	Länge	Höhe		
RI61240056	D	400	500	310	Stk.	170,—
RI61260056	F	900	500	310	Stk.	190,—

**Einlaufkasten - System Maxi 200  
inkl. Gussrost und Arretierung, DN 200**

WB 389

Grundkörper aus Faserbeton

	Klasse	kN	Länge	Höhe		
RI61240008	D	400	500	550	Stk.	340,—
RI61260008	F	900	500	550	Stk.	360,—



T04

Symbolbild      Match-Code/Artikel      Stückzahl/Vorteilspreis EUR      Verrechnungseinheit      EUR

**Entwässerungsrinne - System Maxi 200 F1, verschraubt  
inkl. Gussrost und Arretierung, DN 200**

WB 389

Grundkörper aus Faserbeton  
ohne Gefälle

	Klasse	kN	Länge	Höhe		
RI612600501	F	900	1000	310	Stk.	318,—

wie vor, jedoch Elementlänge 50 cm

WB 389

	Klasse	kN	Länge	Höhe		
RI612600551	F	900	500	310	Stk.	206,—

wie vor, jedoch Sonderelement mit Seitenauslauf

WB 389

	Klasse	kN	Länge	Höhe		
RI612600561	F	900	500	310	Stk.	218,—

**Einlaufkasten - System Maxi 150 F1, verschraubt  
inkl. Gussrost und Arretierung, DN 150**

WB 389

Grundkörper aus Faserbeton

	Klasse	kN	Länge	Höhe		
RI612600081	F	900	500	500	Stk.	386,—

**Entwässerungsrinne - System Maxi 300 F1, verschraubt  
inkl. Gussrost und Arretierung, DN 300**

WB 389

Grundkörper aus Faserbeton  
ohne Gefälle

	Klasse	kN	Länge	Höhe		
RI66350000	E	600	1000	400	Stk.	410,—

wie vor, jedoch Elementlänge 50 cm

WB 389

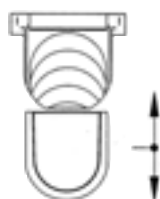
	Klasse	kN	Länge	Höhe		
RI66350055	E	600	500	400	Stk.	240,—

**Einlaufkasten - System Maxi 300  
inkl. Gussrost und Arretierung, DN 300**

WB 389

Grundkörper aus Faserbeton

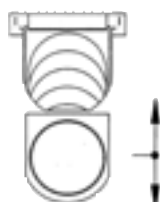
	Klasse	kN	Länge	Höhe		
RI66350008	E	600	500	750	Stk.	410,—



**Stirnwand 100, geschlossen**  
für System Top und Maxi

WB 389

	DN					
RI7001110	100			Stk.		17,—



**Stirnwand 100, mit Stützen**  
für System Top und Maxi

WB 389





	DN					
RI7001120	100			Stk.		23,—



**Stirnwand 150**  
für System Maxi

WB 389

	DN					
RI7001150	150			Stk.		25,—

Symbolbild	Match-Code/Artikel	Stückzahl	Vorteilspreis EUR	Verrechnungseinheit	EUR
	<b>Stirnwand 200</b> für System Maxi DN				<b>WB 389</b>
	RI7001200	200		Stk.	27,—
	<b>Stirnwand 300</b> für System Maxi DN				<b>WB 389</b>
	RI7001300	200		Stk.	36,—
	<b>Montagegange</b> für alle Systeme kg				<b>WB 389</b>
	RI7009900	0,35		Stk.	19,—
	<b>Stirnwand 100</b> für System Mini verzinkt, für Ein- und Auslauf DN				<b>WB 389</b>
	RI7001600	100		Stk.	7,—



T04

